

Master Industrial

30-80 kVA

Tri/Mono

- BARRAMENTO DE BATERIA
220 Vdc
- ISOLAÇÃO GALVÂNICA
- ELEVADA CORRENTE DE
CURTO CIRCUITO
- VENTILAÇÃO REDUNDANTE



Master Plus Industrial é adequado para instalação em ambientes severos onde há vibrações, tensões mecânicas ou poeira e, em geral, quando as condições de funcionamento não são ideais para os produtos feitos para o mercado padrão (diferentes níveis de proteção IP). **Master Plus Industrial** é um UPS On-line Dupla Conversão (VFI SS111 de acordo com IEC EN620403) com transformador isolador no inversor

Master plus Industrial é compacto e tem alta qualidade de energia em sua saída para fornecer suprema proteção para aplicações industriais: processos industriais, petroquímicas, usinas, energia etc.

Alta Icc

A alta corrente de curto-circuito ($I_{cc} = 3$) é adequado para cargas que exigem muito altos picos de corrente durante a etapa de "switching on" ou durante uma mudança de regime de funcionamento.

TENSÃO 220VCC

O transformador de entrada e do inversor garante isolamento do lado DC do sistema, e, portanto, das baterias, que foram projetados para a tensão de 220Vdc (de 108 @ 114 elementos), um padrão amplamente reconhecido em toda a indústria.

BATTERY CARE SYSTEM: MAXIMUM BATTERY CARE

Master HP contem os mesmos recursos que a série Master.

O convencional MPS garante o cuidado com o status de operação das baterias afim de manter a perfeita condição de trabalho quando necessário.

FLEXIBILIDADE

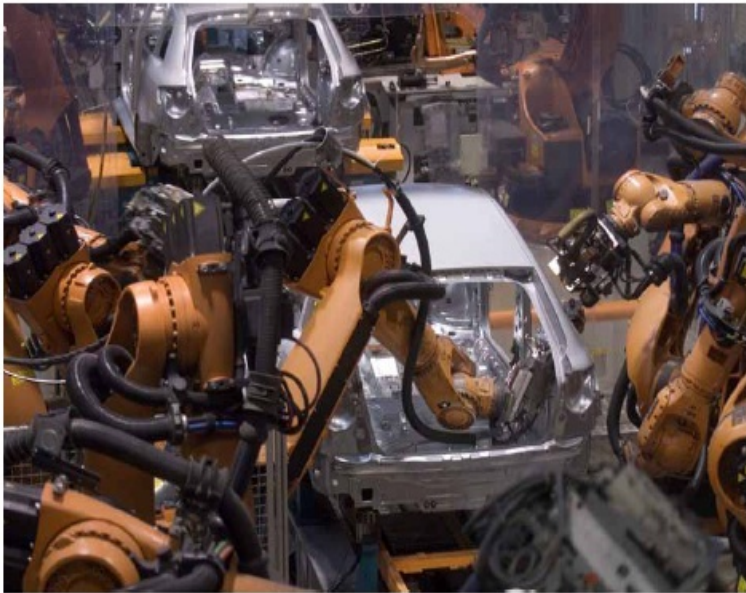
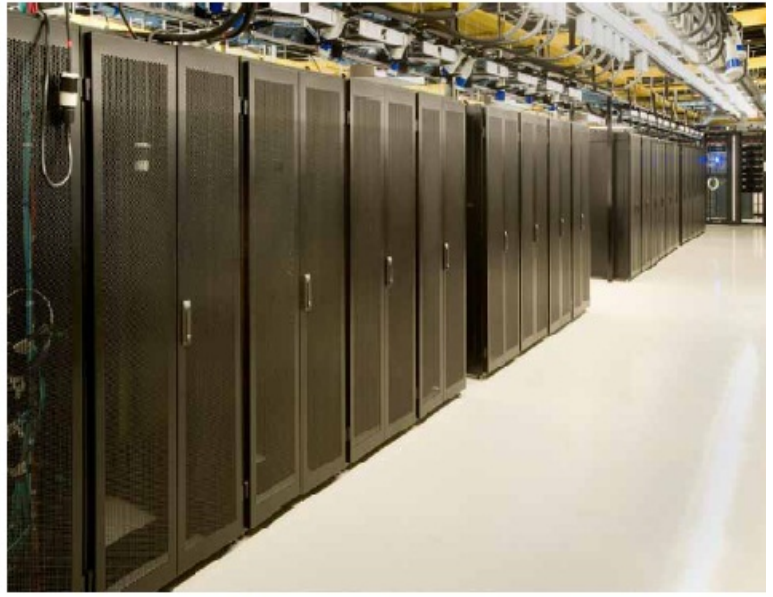
A configuração com transformador de saída é uma característica de ambos. Master HP e a série convencional, é caracterizado pela isolação galvânica da carga e da bateria para garantir versatilidade na configuração do sistema, fato é que a série permite duas entradas de rede de energia, (principal e emergência) que provem de duas fontes separadas , isto é particularmente adequado em sistemas em paralelo para assegurar a seletividade entre duas fontes, melhorando assim a confiabilidade de toda a instalação

OPCIONAIS

- Transformador isolador de entrada
- Dispositivo de sincronização UGS: permite 2 ou mais UPSs não paralelos permanecerem sincronizados mesmo durante falha da rede de energia principal
- Dispositivo de conexão em PSJ: Adicionamento de grupo de paralelo em um Grupo já existente sem interrupção da alimentação das cargas, através de chave de acoplamento
- Interface para gerador
- Kit Paralelo em Loop fechado (Closed loop: pedido a ser feito junto com o UPS)
- Gabinetes de Baterias



MODELOS	MIM 30	MIM 40	MIM 60	MIM 80
POTÊNCIA	30	40	60	80
ENTRADA				
Tensão Nominal	380 - 400 - 415 – Vac Trifásico			
Tolerância de Tensão	400V +/- 20%			
Frequência	45 ÷ 65 Hz			
Fator de Potência	>0.93			
THDi	<5%			
Soft Start	0÷100% em 30seg. (selecionável)			
Tolerância de Frequência	±2% (Selecionável de ±1% até 5% pelo painel frontal)			
Equipamento padrão fornecido com:	Back Feed protection ; Linha de bypass separado; Isolação da bateria; Ventilação Redundante			
BATERIA				
Números de Células	108@114			
Tensão Máx. de recarga	274 V			
Compensação da tensão	-0,5 Vx°C			
SAIDA				
Potência Nominal (kVA)	30	40	60	80
Potência Ativa (kW)	24	32	48	64
Número de fases	1 + N			
Tensão nominal	230V Monofásico			
Varição Estática	±1%			
Varição Dinâmica	± 5%			
Distorção da tensão	<1% com carga linear / <3% com carga não linear			
Fator de crista (Ip/Irms)	3:1			
Estab. da freq. em bateria	0.05%			
Frequência	50 ou 60 Hz (selecionável)			
Sobrecarga	110% por 60 min. ; 125% por 10 min. ; 150% por 1 min.			
OUTRAS CARACTERISTICAS				
Peso (kg)	850	900	1400	1500
Dimensões (mm) (AxLxP)	1900x800x800		1900x1600x800	
Sinais remotos	Contatos livres de tensão (configurável)			
Controle remoto	ESD e bypass (configurável)			
Comunicação	Duplo RS232 + contatos remotos + 2 Slots para interface de comunicação			
Temperatura ambiente	0°C / + 40°C			
Umidade Relativa	<95% sem-condensação			
Cor	Grafite RAL 7016			
Nível de Ruído (1m)	63÷68 dBA			
Nível de proteção	IP20 (outros sobre requisição)			
Rendimento	94%			
Regulações	Segurança: EN 62040-1-1 (diretiva 2006/95/EC); EMC: EN 62040-2 (diretiva 2004/108/EC)			
Classificação de acordo com IEC 62040-3	(Voltage Frequency Independent) VFI – SS - 111			



Delbrasups.com.br